

PORTFOLIO
DESIGN GRAPHIQUE
& ILLUSTRATION

Pauline
Amor

DESIGN
GRAPHIQUE

Série de travaux
réalisés pour la mairie
de La Tronche.



« Vide-Greniers »

Affiche,
mise en page,
illustration.

VIDE-GRENIERS

DIM. 11 OCTOBRE 2020 ★ DE 9H À 17H



service animation 04 76 63 77 25 ★ ville-latronche.fr

QUAI CHARPENAY - LA TRONCHE

« Décembre 2020 »

Mise en page
et création graphique.

Dépliant concernant
les événements mis en
place pour la période
de Noël.



TÉLÉPHONE-MOI UN CONTE

Enchantiez votre quotidien le temps d'une histoire racontée au creux de l'oreille par des comédiens-conteurs professionnels, par téléphone ou en visio.
C'est pour tous et c'est gratuit !
Offert par la Ville, en partenariat avec les Arts du récit.

MODE D'EMPLOI

Inscrivez-vous au 04 76 63 77 49 ou sur contact@la-faïencerie.fr et réservez votre créneau :

Tous publics, par téléphone :
Mardis 8 et 15 décembre à 15h30, Jedis 3, 10 et 17 décembre à 18h30.

Jeune public, en visio :
Mercredis 9 et 16 décembre à 10h30.

Chaque séance dure entre 15 et 20 minutes

GRAND JEU CONCOURS DE NOËL

Avec la participation des commerçants de La Tronche.

DU 14 AU 19 DÉCEMBRE

30 lots sont à gagner : des repas dans nos restaurants, des lots surprises ou des bons d'achats offerts par vos commerces de proximité. À vous de jouer !

BULLETIN DE PARTICIPATION

Nom : _____

Prénom : _____

Adresse : _____

Téléphone : _____

Mail : _____

☐ J'accepte les conditions du règlement* consultable en mairie et sur le site www.ville-latronche.fr

*Jeu-concours gratuit sans obligation d'achat, réservé aux habitants de La Tronche. Un seul bulletin par foyer sera accepté. Bulletin de participation à déposer dans les commerces participants du 14 au 19 décembre.

« Le p'tit point »

Mise en page
et création graphique.

Communication interne
visant à informer
l'ensemble du personnel
à propos des différentes
actions menées
par la mairie.

MARS 2021 16/13

le p'tit point

journal interne de la mairie de La Tronche

Du nouveau côté déplacements

Le Plan de déplacement d'administration (PDA) soutient les agents qui souhaitent trouver une alternative à la voiture individuelle pour leurs trajets domicile-travail. La nouvelle mouture proposée par la collectivité s'appuie sur le sondage réalisé en 2019 auquel 70% des agents avaient participé. Trottinettes ? Vélos électriques ? Ticket de bus à l'unité ? Voici la liste des aides, nouvelles ou pas, cumulables pour certaines, inscrites au PDA de la Ville.

Bon à savoir
Attention : les prestations seront désormais soumises à cotisations salariales et rentreront dans le calcul de l'impôt sur le revenu. N'hésitez pas à en parler avec votre gestionnaire RH.

Des abonnements

- Prise en charge de 50% de l'abonnement mensuel de transport en commun (train, bus).
- Prise en charge de 50% de l'abonnement mensuel à Métrovélo.
- Prise en charge à 100% de la location d'une consigne à vélo.

Des tickets

- Tickets « test » : 40 tickets Tag pour un an.
- Tickets intempéries : 40 tickets Tag pour un an.
- Tickets à l'unité en cas d'utilisation ponctuelle des transports en commun.

Des équipements, des révisions

- Aide à l'achat d'un vélo traditionnel ou électrique.
- Aide à l'achat d'une trottinette traditionnelle ou électrique.
- Aide à l'achat de matériel de sécurité pour les vélos/trottinettes.
- Aide annuelle pour la révision du matériel roulant, traditionnel ou électrique.

EN BREF

Vos gestionnaires RH

Votre gestionnaire RH est votre interlocuteur privilégié, aux côtés de votre responsable, pour tous les aspects de votre carrière. N'hésitez pas à la contacter par mail ou par téléphone. Les rendez-vous physiques se font prioritairement le mardi matin de 9h à 12h30 et le jeudi après-midi de 13h30-16h30. Pour mieux préparer les réponses à vos questions, merci de prévenir de votre passage.

« **Gaëlle Leplat** : en charge des services administration générale, police municipale, CAVA, g.leplat@ville-latronche.fr 04 76 63 77 08

« **Blandine La Greca** : en charge des services accueil et état civil, communication, CCAS, b.lagrec@ville-latronche.fr 04 76 63 77 48

« **Nelly Cuenat** : en charge des services EJS, pôle ressources, n.cuenat@ville-latronche.fr 04 76 63 77 07

CHALLENGE MOBILITÉ 2021
Rendez-vous le 8 juin !

Covoiturage, bus, train, vélo, à pied... le mardi 8 juin relevez le défi de venir travailler en mode doux puis rejoignez l'équipe des éco-agent·s à la Pallud entre 11h et 15h. Ce sera peut-être l'occasion de tester un vélo ou une trottinette électriques, de tenter votre chance au tirage au sort pour gagner un joli lot, quoi qu'il en soit, de partager un temps convivial. Le service RH sera présent pour répondre à vos questions sur le PDA. Vous n'avez pas pu relever le défi ? Venez quand même ! S'informer, tester et être ensemble, c'est pour tout le monde.

Zoom sur ... Réorganisation de service

La mise en œuvre du projet politique en matière d'aménagement du territoire, d'urbanisme et de Ville durable a rendu nécessaire la réorganisation des services techniques. Un pôle aménagement durable a été créé le 1er janvier 2021. Mis sous la direction de Cécile Bogey, il regroupe l'urbanisme et la vie locale, le pôle technique, sous la direction d'Héloïse Nief, regroupe l'équipe bâtiments et réseaux, l'équipe espaces verts et manifestations, l'équipe espaces urbaine, le chargé des relations avec la Métropole.

PÔLES TECHNIQUE ET AMÉNAGEMENT DURABLE

personnel

Agents mis en stage ou titularisés en 2020 et 2021

Michèle **Golbarani**, état civil - population
Alexandra **Redrovan**, état civil - population
Claudine **Mileron**, EJS et pôle ressources
Sophie **Navet**, EJS
Clémence **Fetiveau**, pôle technique
Olivier **Corbeil**, pôle technique
Romane **Brites**, CCAS - petite enfance

Concours et examens

Les calendriers des concours et examens professionnels, pour l'ensemble de la région Auvergne-Rhône-Alpes, sont consultables sur le site internet www.cdgauvergne.fr. En cas de demande d'inscription, merci de bien vouloir vous rapprocher de votre gestionnaire RH.

Sous réserve de l'accord de la collectivité, vous pouvez suivre des préparations aux concours organisés par le CNFPT : www.cnfpt.fr

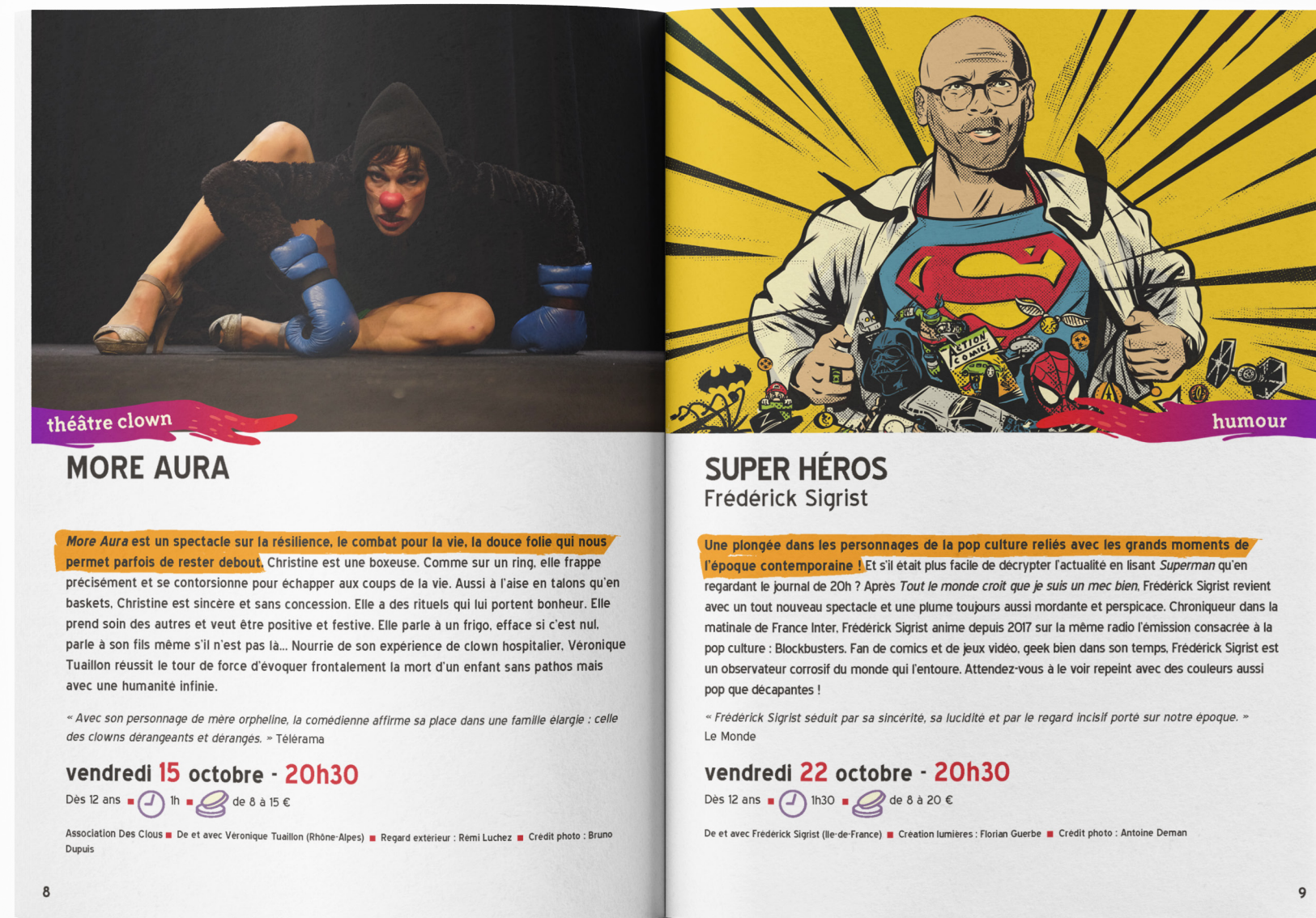
Ville de LA TRONCHE

Le P'tit Point est une publication du service ressources humaines.

Directeur de publication : Bertrand Spindler
Comité de rédaction : Karine Costeclous, Valérie Carrea Dalgadier, Magali : Fanyne Amor, www.ville-latronche.fr

« La faïencerie »
Mise en page,
affiche,
illustration,
création graphique.

Réalisation de tous
les supports
de communication
de la faïencerie
pour la période
2021/2022.



entrée libre

soirée anniversaire des 20 ans

LANCEMENT DE SAISON
samedi 11 septembre

Ce n'est pas un, mais trois spectacles que nous vous proposons pour fêter le plaisir de se retrouver ensemble autour du lancement de la saison des 20 ans de la Faïencerie !

16h SEULE EN ROUE

Compagnie CirCoCo, cirque tout public

Solo d'une clowne contorsionniste sur vélo acrobatique. Une drôle d'énergumène. extravagante et enfantine tente avec un joyeux acharnement de se préparer pour entrer en scène. Choisir ses accessoires est sa bête noire ! Entrez dans son monde et aidez-la à se décider... Être femme aujourd'hui, vu par une clowne qui cherche l'équilibre en contorsionnant son image.

De et avec Coline Mercier ■ Crédit photo : C. Laforque / ArcenCirque

**HORS
LES
MURS**

Au parc
de la Villa
des Alpes

18h MALINGA

jazz métissé

Un voyage musical où les compositions semblent venir d'un pays imaginaire, entre Andalousie, Turquie et Venezuela. Quatre passionnés de rythmes et de mélodies en tout genre revisitent avec complicité des répertoires métissés. Avec une touche personnelle, épiciée et surprenante, ils retracent les liens entre le flamenco, les musiques du bassin méditerranéen et d'Amérique latine.

Flûte traversière, tablas : Doriane Mekki-Berrada ■ Guitare flamenca, oud : Amine Mekki-Berrada ■ Violon, oud : Rabah Hamrene
■ Percussions : Yacine Sbay ■ Credit photo : Amélie Verjat

19h PICKY BANSHEES

folk

Un road trip entraînant en territoire americana, mariage entre folk, soul et rock.

Une folk nostalgique mais jamais triste, sans limite et sans frontière. Harmonies maîtrisées, voix rocailleuse, guitares, harmonica... le quintet grenoblois déroule ses ballades aux accents chaleureux qui balayent le temps, dans la pure veine de la tradition musicale américaine.

Auteur, chant, guitare, guitare électrique : Samuel Chaffange ■ Basse, contrebasse : Aurélien Le Bihan ■ Chant, percussions : Cindy Ladakis ■ Batterie : Laurent Nedja ■ Claviers : David Elghali ■ Crédit photo : Clément Chaffange

5

tarifs

Les tarifs sont valables pour tous les spectacles à l'exception de 3 spectacles jeune public à tarification unique.

catégorie	plein	groupe	réduit	jeune	carte 	carte  Coup d'pouce
1	11 €	8 €	8 €	8 €	8 €	8 €
2	15 €	12 €	10 €	8 €	10 €	8 €
3	20 €	17 €	14 €	8 €	14 €	8 €

Réductions

Tarifs appliqués sur présentation d'un justificatif en cours de validité.

Groupe : groupe à partir de 10 personnes, comités d'entreprise, détenteurs des cartes Cezam et Savatou

Réduit : étudiants de moins de 26 ans, demandeurs d'emploi, bénéficiaires des minima sociaux

Jeune : moins de 18 ans

Catégorie des spectacles

Catégorie 1 : Garden Partie ■ African variations ■ Marthe ■ Vida
■ Cartographies de l'avenir

Catégorie 2 : Faut pas louper l'Kosh ■ More aura ■ Toutes les choses géniales
■ Le Discours ■ Muddy Gurdy ■ Les Diablogues ■ Mes nuits avec Patti

Catégorie 3 : Natacha Atlas ■ Super héros ■ Féministe pour homme ■ Cyrano(s)
■ Shower power

Tarif des spectacles « jeunes publics »

tarif unique de 6 € par personne (valable pour les adultes et les enfants)

Komaneko ■ Comme c'est étrange ■ Les Pieds dans l'herbe ■ Les Enfants panés

32

carte Faïencerie

Cette saison, achetez la carte Faïencerie et profitez d'un tarif avantageux dès le premier spectacle.

Carte Faïencerie :



Carte Faïencerie Coup d' pousse :



Carte individuelle et nominative valable pour toute la saison 21-22.

La carte coup d'pouce s'adresse aux bénéficiaires du tarif réduit.

Une carte pour des avantages multiples

- Carte amortie dès l'achat de deux spectacles.
- Réduction importante des votre première place.
- Moins de contraintes, plus de liberté !
- Autant de spectacles que vous voulez.
- Tarif Carte garanti tout au long de la saison (pour le seul titulaire de la carte).
- Possibilité d'échanger une place pour une place d'un spectacle de la saison 21-22 au tarif équivalent ou supérieur.
- Carte en vente sur la billetterie en ligne.

Les moins de 18 ans bénéficient du tarif le plus avantageux, soit 8 € par spectacle sur l'ensemble de la programmation (sauf spectacles jeune public) ! Pas besoin de carte, un justificatif d'âge suffit.

33

le mag

VILLE DE LA TRONCHE

n° 25 | bimestriel | octobre 2020



« Le Mag »

Mise en page,
retouche photo,
illustration,
création graphique,
pictogrammes.

Réalisation du
magasine de la ville.

DOSSIER DEMAIN SE DESSINE AUJOURD'HUI
AGENDA D'OCTOBRE



ACTUALITÉS

Tous les enfants



Bien vivre le temps de l'école lorsque l'on est un enfant porteur de handicap est une nécessité. S'il existe des accompagnements prévus par l'éducation nationale pour les heures de classe et les apprentissages, quid des temps périscolaires où agitation, bruit et vie collective peuvent amplifier le stress et les difficultés d'intégration ? La Ville s'est saisie de cette question en profitant d'un dispositif porté par le pôle ressource handicap enfance jeunesse de l'Isère (PRHEJ). Ainsi, le recrutement d'une personne dans le cadre d'un service civique est en cours. Elle aura pour mission d'intervenir auprès des enfants, des équipes périscolaires des deux groupes scolaires, mais aussi au centre de loisirs. L'objectif étant que la prise en compte des besoins spécifiques de ces enfants soit le plus possible intégrée au fonctionnement et à l'organisation.

04 76 63 33 42, éducation, jeunesse et sports

Vélos en sécurité

Deux nouvelles minibox permettant de garer son vélo sans risque de vol ou de détérioration ont été implantées sur le parking du quai Charpenay par la Métro. Ces deux consignes de cinq places chacune, petites et faciles d'installation, complètent le parc communal de stationnement de vélos déjà équipé d'une consigne collective et de quatre métrobos.

Vous souhaitez bénéficier d'une place ? Connectez-vous sur le site metrowelo.fr rubrique Les consignes et consultez les emplacements disponibles sur le territoire métropolitain. Le coût de location d'une place est de 49€/an. Complétez ou trop loin ? Mettez-vous sur liste d'attente ou faites la demande d'une minibox qui est installée quand le quota nécessaire est atteint, en fonction des emplacements possibles et du contexte. Vous êtes ensuite informés de sa disponibilité.

Nouveau
Point information Métrowelo tous les mardis de 9h30 à 13h30 place du Dr Finally.

04 76 63 77 21, pôle technique



Métrowelo box
10 places

1- 3 quai des Allobroges, Grenoble (avant panneau La Tronche)
2- Carrefour des hôpitaux
3- Station-service Total, avenue de Verdun
4- Cimetière Grand Sablon, 21 avenue du Grand Sablon

Consigne collective
35 places

5- Parking relais Grand Sablon, 4 avenue de l'Obiou
Minibox
5 places
6- Parking quai Charpenay

Une mare de biodiversité

Avec le concours de la Ligue de protection des oiseaux (LPO) via le contrat vert bleu de Grenoble-Alpes Métropole, une mare pédagogique d'environ 30m² va être réalisée entre l'espace Doyen Gosse et le bas des tennis de la Villa des Alpes. Ce projet donnera naissance à une nouvelle biodiversité, car la raréfaction de ces points d'eau sur le territoire pose des problèmes aux espèces migratoires. Sans compter qu'un certain nombre d'espèces de la faune et de la flore ont besoin de ces habitats pour vivre : grenouilles, libellules, araignées d'eau... La mare émergera courant février et vivra par elle-même, sans aide ou apport extérieur. Et puisqu'elle est pédagogique, la LPO et la commune y organiseront des visites et animations.

04 76 63 77 21, pôle technique



Être au plus près

C'est ce que les équipes du centre communal d'action sociale ont veillé à faire avec les personnes les plus âgées de la commune pendant cette période de fêtes très particulière. 450 personnes isolées ou en couple se sont vues remettre, à leur demande, leur colis de Noël. Dans ce contexte de pandémie, l'attention s'est portée sur la livraison à domicile. Soixante-quinze bénéficiaires ont ainsi reçus la visite d'élus, de bénévoles ou d'agents du CCAS, contre trente habituellement. Bien sûr, chacun a veillé au respect des gestes barrières. Une opération d'appels téléphoniques pour rompre l'isolement et veiller aux plus fragiles a également été entreprise auprès de plus de quatre-vingts personnes. Huit à douze habitants âgés ont aussi bénéficié, chaque mardi entre novembre et décembre, de l'événement *Téléphone-moi un conte* organisé par le service culturel. Vous souhaitez vous inscrire sur le fichier du CCAS pour bénéficier des colis et de la veille aux plus fragiles ? N'hésitez pas à vous faire connaître !

04 76 63 77 06, CCAS

Ça se passe ici

La Ville de La Tronche, via son service état civil, a été au plus près de la réalité de la pandémie tout au long de l'année dernière compte tenu de la présence du CHU sur le territoire communal. Le nombre de décès enregistrés en 2020 est 10 % supérieur à celui de 2019, et c'est surtout à la fin du second semestre que le décalage s'est accentué, témoignant de l'impact du virus sur la population à cette période, alors qu'il était incertain au printemps. Ainsi, pour le seul mois de novembre, le service a acté 287 décès contre 168 en 2019. Il est à noter que nos Ehpad – Ma Maison et Saint-Germain – où l'on déplore tout de même 15 décès supplémentaires par rapport à 2019, ont été plutôt épargnés contrairement à d'autres communes. Du côté des naissances, le pôle couple enfant a donné vie à 2 479 bébés, soit 247 de moins qu'en 2019.

04 76 63 77 00, état civil

BON À SAVOIR

Au 1^{er} janvier 2021, 6 728 âmes résident officiellement dans la commune selon les chiffres de l'Insee, soit neuf habitants de moins que les derniers chiffres pris en considération en 2019.

C'EST UNE FILLE !

La première née 2021 au pôle couple-enfant du CHU Grenoble-Alpes se prénomme Inaya, est domiciliée à Grenoble et a poussé son premier cri à 00h05 vendredi 1^{er} janvier. Bienvenue à elle et félicitations aux parents.

Pourquoi trier et le faire bien ?

Parce que tout ce qui n'est pas trié est incinéré. Bien que les fumées soient extrêmement surveillées, elles ne sont pas sans conséquence. Et parce que nombre de matériaux se recyclent, économisant énergie et ressources naturelles. Le verre peut l'être quasiment à l'infini. Les emballages métalliques,

Certains ont tendu l'oreille et ouvert les yeux sur l'impact qu'ont nos détritus sur l'eau, l'air, la terre.

Une Ville engagée

Négocier la mise en place d'une déchetterie sur le territoire communal lors de l'implantation du site Athanor sous sa forme actuelle en 1992 tout en soutenant l'installation de chaudières dédiées au chauffage urbain qui alimentent l'hôpital ou le quartier Doyen Gosse ; luter activement contre les dépôts sauvages en verbalisant sans état d'âme les contrevenants ; proposer un service gratuit de ramassage manuel des encombrants. Mais aussi, inciter au compostage grâce aux sept sites collectifs existants ; opter pour l'implantation de conteneurs enterrés qui facilitent le tri et limitent la dispersion des déchets en cas de vent. Et, parce que les bonnes habitudes se prennent dès le plus jeune âge, initier au compostage et au tri dans l'enceinte des écoles et du centre de loisirs. Oui, la volonté d'encourager les bons gestes est forte à La Tronche. Bien sûr, la Ville s'appuie sur tous les dispositifs proposés par la Métro pour y parvenir.

dont l'acier et l'aluminium sont issus d'exploitations minières lointaines, peuvent être refondus. Les plastiques, dont il n'est plus utile de souligner les dégâts qu'ils causent dans la nature, doivent impérativement être récupérés et valorisés. Trier est donc un geste simple, civique et vertueux, mais encore faut-il le faire convenablement. Les poubelles vertes dédiées au tri accueillent uniquement papiers, cartons, emballages plastiques et métalliques de petite taille. Tout objet et autres déchets spécifiques et/ou toxiques doivent être amenés en déchèterie. Les textiles font l'objet d'une collecte à part. Les erreurs de tri sont encore considérables et impactent l'ensemble de la chaîne. En 2019, sur les 30 000 tonnes de déchets collectés via les poubelles vertes à Athanor, 43% ont

fait l'objet d'un refus de tri car entachés de sacs d'ordures ménagères, de verre, mais aussi d'encombrants en tout genre : textiles, maclis, poussettes, bassines en plastique...

Gros plan sur Athanor

Équipements en fin de vie, baisse attendue du tonnage de déchets à recycler : le site Athanor, situé en recul de l'avenue de Verdun, va faire l'objet d'importants travaux de modernisation dans les cinq ans à venir. « Nous sommes en train d'arrêter le permis de construire sachant que c'est le centre de tri qui sera le premier concerné », explique Marie-Claude Blin, adjointe déléguée à l'urbanisme. Le nouvel équipement sera mis en service en 2023. En 2025, c'est la nouvelle usine d'incinération et de valorisation énergétique, comprenant les chaudières du réseau de chauffage urbain, qui devrait être fonctionnelle. Ce projet d'envergure fait l'objet de beaucoup d'attentes environnementales et pédagogiques. « Constructions des nouveaux équipements et destruction des anciens se succéderont sans interruption du service. Le projet du nouveau centre de tri sera présenté dans les détails aux Tronchois ce printemps.

EN SAVOIR PLUS :

Projet Athanor : rendez-vous sur le site grenoblealpesmetropole.fr Rubrique grands projets/déchets

Services Ville : composteurs collectifs, collecte encombrants : 04 76 63 77 21, pôle technique

EN CHIFFRES



172 M € HT

Coût estimé par la Métro pour les travaux de modernisation du site Athanor, auquel s'ajoutera le coût de la démolition des équipements actuels. **51 M€** concernent le centre de tri.

494 kg

de déchets produits par habitants en 2019 dans les **49** communes de l'agglomération, soit **8 kg** de déchets générés par seconde sur le territoire métropolitain.

535 kg étaient produits par habitant en 2015. L'objectif de **414 kg** par habitant est inscrit pour 2030 au Schéma directeur déchets.

900 000 €

Montant de la taxe foncière perçue annuellement par la commune de La Tronche, au titre du terrain du site Athanor, à laquelle s'ajoute une taxe déchets calculée au volume, soit **185 504 €** en 2019.

30 000

tonnes de déchets ont été livrées au centre de tri d'Athanor en 2019, dont

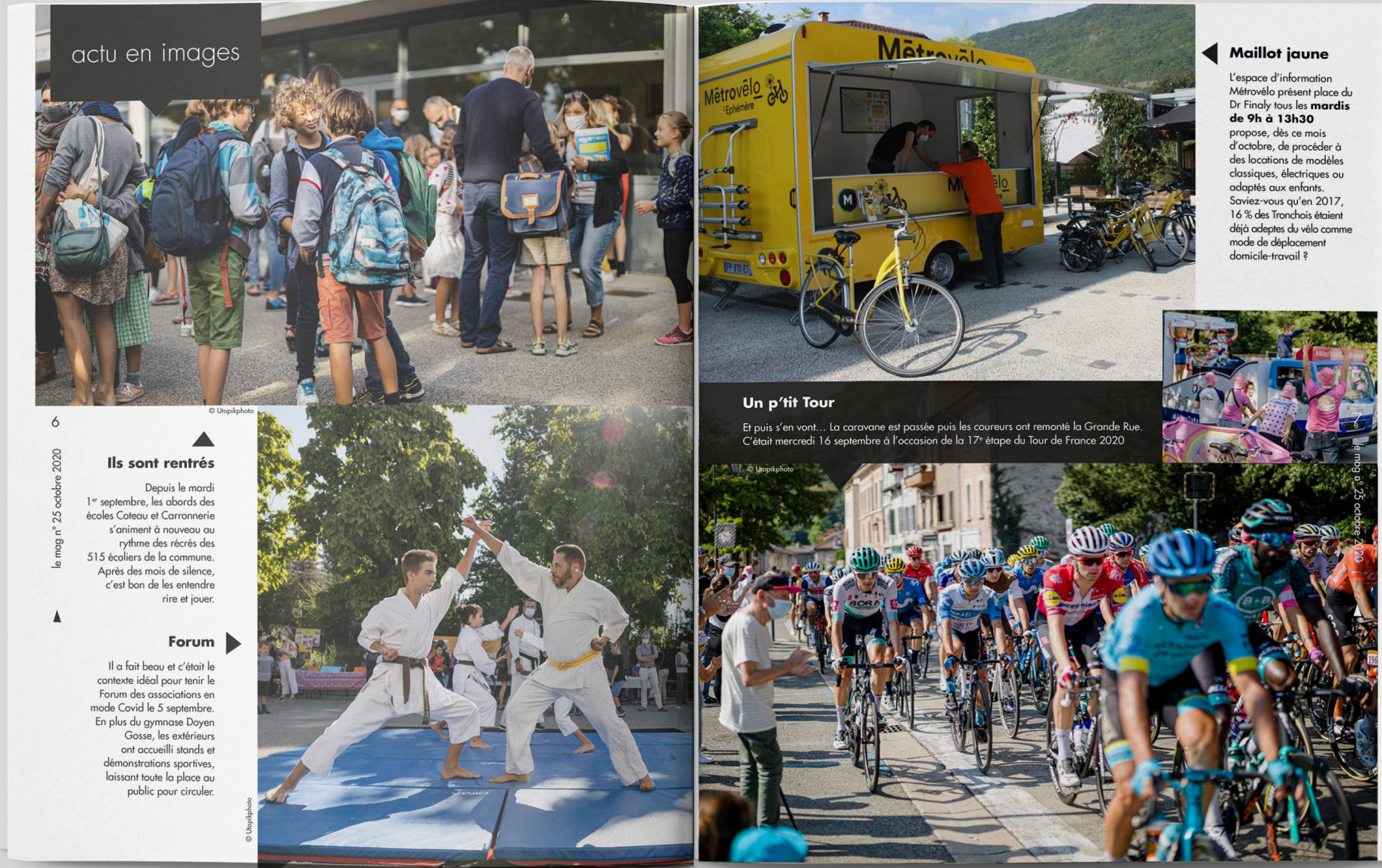
29% de papiers,
19% de cartons,
7% d'emballages plastiques
2% d'emballages métalliques (acier, alu).

43 %

de ces 30 000 tonnes ont fait l'objet d'un refus de tri à cause de déchets impropres posés dans les bacs verts.

7 composteurs collectifs gérés par des habitants volontaires existent sur la commune.

4 conteneurs enterrés ont été mis en place de la Petite Tronche à la Grande Tronche ces dernières années.



Série de travaux
réalisés chez Stantec
pour la Commission
Européenne et appels
d’offres.

Mise en page,
identité visuelle,
logo.



«GCCA+»
Global Climate Change
Alliance plus Initiative.

Mise en page,
retouche photo,
dessins.

Visuel pour un post du
site GCCA+.



« Méthodologie
et organisation »

Assistance technique
pour l'appui à la DUE
au Sénégal.

Mise en page,
tableaux,
pictogrammes,
graphiques.

Dossier de réponse
à un appel d'offre.



SECCA

Logo

POSITIVE VERSION



POSITIVE VERSION ON TOP OF PICTURES

Always use this version with a white frame everytime it's on top of a picture or color bloc.



«SECCA»
Sustainable Energy
Connectivity in
Central Asia.
Identité visuelle.

SECCA est un projet financé par l'Union Européenne, il a pour but de promouvoir l'énergie renouvelable dans les régions d'Asie Centrale.

BLACK VERSION



NEGATIVE VERSION



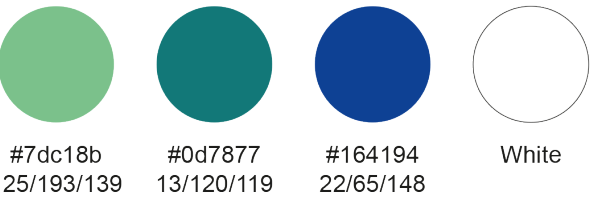
WHITE VERSION



SECCA

Colour palette
Font

DIGITAL PALETTE



PRINT PALETTE



OPACITY GREEN COLOUR
ONLY



Opacity (multiple of 10%) only of the Green colour (56/0/30/0)

SECCA

Pictograms

EU ENERGY POLICY



SECCA LIBRARY



SECCA LEARNING



SECCA

Facebook Banner



SECCA

Photos



Les travaux réalisés
pour la société
Gaïatrend, fabricant
français de e-liquide.

Identité visuelle,
création de logo,
packaging,
visuels de campagne,
flyers.



« Alfaliquid original
76/24 »

Conception graphique,
illustration vectorielle,
mise en page.

Supports
de communication pour
les nouvelles
saveurs des gammes
«classiques».



ALFALIQUID
original

NOUVEAUTÉ
Pomme Chicha

ALFALIQUID
original

Pomme Chicha

Etonnant duo de pommes : une pomme jaune légèrement acidulée, associée à une pomme rouge plus sucrée ! Un e-liquide suscitant exaltation et gourmandise.

Taux de nicotine : **0 - 3 - 6 - 11 - 16 mg/mL**
Notes dominantes : **Pomme jaune, pomme rouge, anis**
PG/VG : **76/24**

Gamme Fruitée

ANANAS

Ananas

CASSIS

Cassis

CERISE

Cerise

CITRON

Citron jaune

FRAISE

Fraise

FRAISE MÛRE

Fraise, mûre

FRAMBOISE

Framboise crémeuse

FRAMBOISE #2

Framboise fraîche, mûre et acidulée

FRAMBOISE CASSIS

Framboise, groseille, cassis

FRUITS ROUGE

Fraise, framboise, mûre, myrtille

GRENADINE

Grenadine

LIMETTE

Citron vert

MANQUE

Mangue

MELO

Melon

MÛRE

Mûre

MYRTILLE

Myrtille

NOIX DE COCO

Noix de coco

ORANGE SANGUINE

Orange sanguine

PASSION

Fruit de la passion

PÊCHE

Pêche

POIRE

Poire Williams

POMME CHICA

Pomme jaune, Pomme rouge, anis

POMME ROUGE

Pomme rouge

POMME VERTE

Pomme verte Granny

Nouveau

alfaliquid.com

Dangereux - Respecter les précautions d'emploi © Galatrend | Tous droits réservés | 2019-04 | RCS Sarreguemines T1504762022

ALFALIQUID
original

ABSINTHE SAUVAGE

Que de controverses elle aura suscité cette absinthe... interdite au 19^{ème} siècle (elle a inspiré les poètes maudits, cf. Rimbaud, Verlaine... mais les a aussi conduits à la déchéance...) et réintroduite à la fin du 20^{ème}. Celle d'Alfaliquid, composée de plantes soigneusement sélectionnées et cueillies en terres incultes et arides, d'où son nom absinthe sauvage, est un fameux petit délice vert... à goûter absolument...

Taux de nicotine : **0 - 3 - 6 - 11 mg/mL**
Notes dominantes : **Absinthe, anis**
PG/VG : **76/24**

Nouveau

Gamme Gourmande

ABSINTHE SAUVAGE

Absinthe, anis

CHOCO-NOISETTE

Chocolat, noisette

ANIS

Anis étoilé

ENERGY DRINK

Tutti Frutti, banane, ananas, fraise des bois

BARBE À PAPA

Barbe à papa

NOISETTE

Noisette grillée

BUBBLE GUM

Tutti frutti, orange

RÉGLISSE

Régilisse, anis

CAFÉ

Grain de café sucré

CAFÉ ESPRESSO

Café, espresso

CANDY BANANE

Banane, confiserie

CANDY COLA

Cola, confiserie

CANDY FRAISE

Fraise, confiserie

CANDY VIOLETTE

Violette, confiserie

CARAMEL

Caramel

alfaliquid.com

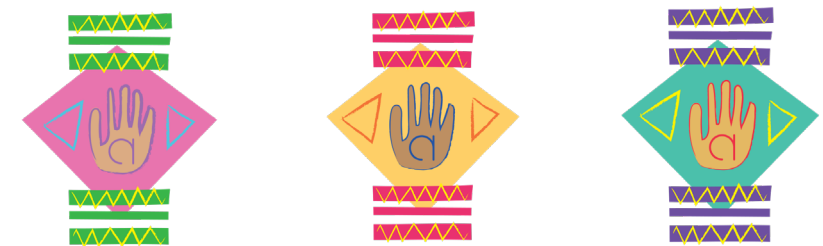
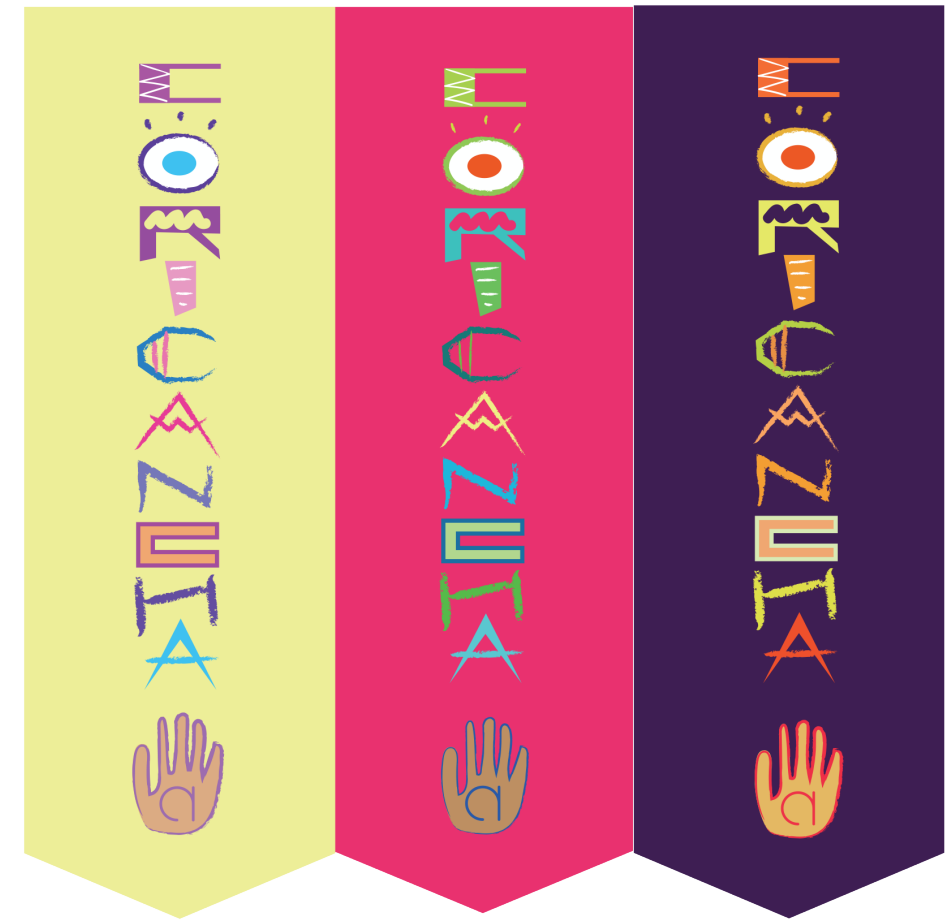
Dangereux - Respecter les précautions d'emploi © Galatrend | Tous droits réservés | 2019-04 | RCS Sarreguemines T1504762022

« Alfaliquid
Instinct Gourmand »
Conception graphique,
réalisation de packaging,
création de logo,
illustration.
E-liquides aux goûts de
pâtisseries
et gourmandises
du monde.



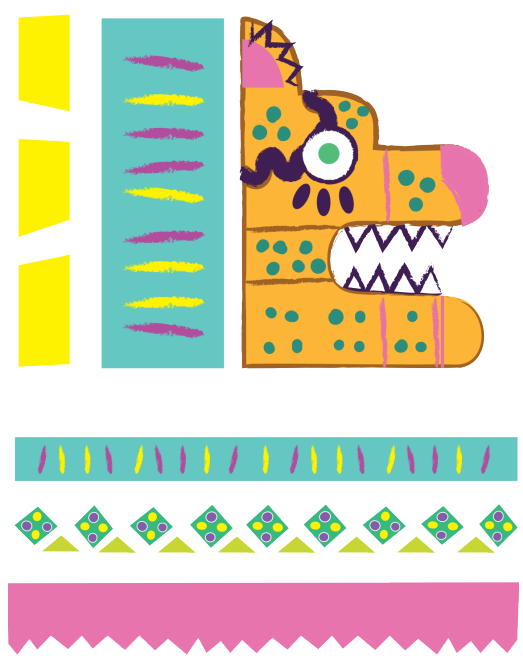
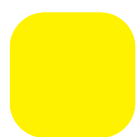
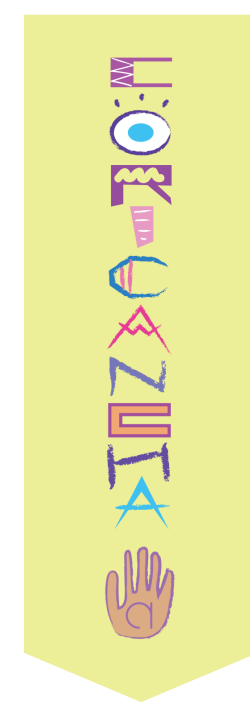
« Alfaliquid
Coricancha »
Conception graphique,
réalisation de packaging,
création de logo,
illustration.
E-liquides aux goûts de
fruits d'Amérique du
sud : cherimoya,
jaboticaba, pitaya.

CORICANCHA



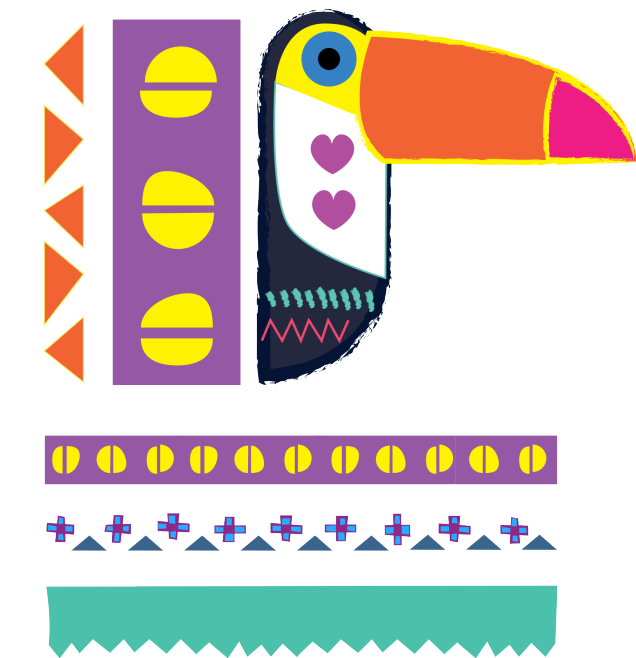
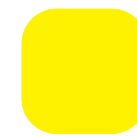
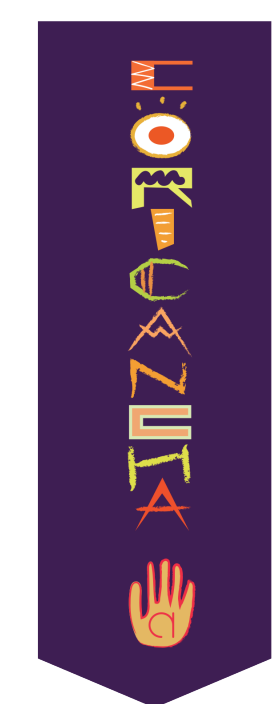
CHERIM
MOYA

ÉLÉMENTS GRAPHIQUES



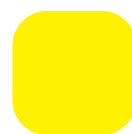
JABOT
CABA

ÉLÉMENTS GRAPHIQUES



PITAYA

ÉLÉMENTS GRAPHIQUES



« Alfaliquid Sofifty »
Conception graphique,
réalisation de packaging,
création de logo,
illustration.

Collection de e-liquides
fruités en PG 50%
VG 50%
dans un style années 50.



«Alfaliqid
Siempre»

Conception graphique,
réalisation de packaging,
création de logo,
illustration.

Collection de E-liquides
goût tabac.



«Tous dans ma
boutique»

Affiche,
mise en page,
illustration.

A l'occasion du mois
sans tabac pour les
actions en boutique
avec nos commerçants
partenaires.



LA BELLE
ÉLECTRIQUE
GRENOBLE | MUSIQUES AMPLIFIÉES

M A I
J U I N
2 0 1 6

GARBAGE / TALE OF US / MASS HYSTERIA / BRIGITTE SCUBA / GOJIRA / SOMNE / DYNAMITA'S#20 / ZAKK WYLDE
RØDHÅD / VITALIC / ANSWER CODE REQUEST LIVE
BAMBOUNOU / WTR / APPLESCAL / ALEX. DO / VRIL
JON HESTER / JDLM / LE BATEAU ÎVRE ...

WWW.LA-BELLE-ELECTRIQUE.COM

«Héron»

Mise en page,
création graphique.

Play ! Studio
Pour la Belle Électrique.
Programme de mai et
juin 2016.

LA BELLE
ÉLECTRIQUE
GRENOBLE | MUSIQUES AMPLIFIÉES

M A I
J U I N
2 0 1 6

WWW.LA-BELLE-ELECTRIQUE.COM

ACTIONS
CULTUR-
ELLES

JEUDI 02 JUIN Mardi 01 mai à la Belle Électrique
Vernissage de l'installation Kawam
de l'artiste numérique Kevin Sillam
C'est le 1^{er} projet réalisé dans le cadre du parcours de résidences à destination des artistes évoluant dans les arts numériques: Kevin a bénéficié du soutien de La Belle Électrique, de La Casemate et du Collectif Coin. Venez découvrir la mystérieuse Kawam et rencontrer les interlocuteurs du projet autour d'un cocktail fantastique!

👉 **Gratuit**
Plus d'infos : arts.numeriques@la-belle-electrique.com

JEUDI 02 JUIN Mardi 01 mai à la Belle Électrique
Après de restitution du projet Le Bel Âge Numérique (mars à juin 2016)
Curieux de création numérique ? Venez rencontrer les différents protagonistes de cette aventure, notamment l'artiste Jordane Cals, et soyez surpris par les films en stop-motion réalisés par nos 6 étudiants seniors ! En partenariat avec l'association l'Âge d'Or

👉 **Gratuit**
Plus d'infos : arts.numeriques@la-belle-electrique.com

SAMEDI 21 MAI du 14h à 17h
Atelier Initiation MAO pour les 8/12 ans
C'est au tour des plus jeunes d'être initiés à la MAO par les artistes de l'association Des Nulés Des Sens! Claviers, premiers pas avec le logiciel et bien d'autres choses pour les apprentis musiciens électroniques !

👉 **Sur inscription, 10 enfants maximum, 20 €/enfant (billeterie)**
Plus d'infos : action.culturelle@la-belle-electrique.com

SAMEDI 21 MAI du 14h à 17h
Atelier Initiation MAO pour les 8/12 ans
C'est au tour des plus jeunes d'être initiés à la MAO par les artistes de l'association Des Nulés Des Sens! Claviers, premiers pas avec le logiciel et bien d'autres choses pour les apprentis musiciens électroniques !

👉 **Sur inscription, 10 enfants maximum, 20 €/enfant (billeterie)**
Plus d'infos : action.culturelle@la-belle-electrique.com

CULTUR-
ELLES

JEUDI 02 JUIN Mardi 01 mai à la Belle Électrique
Vernissage de l'installation Kawam
de l'artiste numérique Kevin Sillam
C'est le 1^{er} projet réalisé dans le cadre du parcours de résidences à destination des artistes évoluant dans les arts numériques: Kevin a bénéficié du soutien de La Belle Électrique, de La Casemate et du Collectif Coin. Venez découvrir la mystérieuse Kawam et rencontrer les interlocuteurs du projet autour d'un cocktail fantastique!

👉 **Gratuit**
Plus d'infos : arts.numeriques@la-belle-electrique.com

JEUDI 02 JUIN Mardi 01 mai à la Belle Électrique
Après de restitution du projet Le Bel Âge Numérique (mars à juin 2016)
Curieux de création numérique ? Venez rencontrer les différents protagonistes de cette aventure, notamment l'artiste Jordane Cals, et soyez surpris par les films en stop-motion réalisés par nos 6 étudiants seniors ! En partenariat avec l'association l'Âge d'Or

👉 **Gratuit**
Plus d'infos : arts.numeriques@la-belle-electrique.com

SAMEDI 21 MAI du 14h à 17h
Atelier Initiation MAO pour les 8/12 ans
C'est au tour des plus jeunes d'être initiés à la MAO par les artistes de l'association Des Nulés Des Sens! Claviers, premiers pas avec le logiciel et bien d'autres choses pour les apprentis musiciens électroniques !

👉 **Sur inscription, 10 enfants maximum, 20 €/enfant (billeterie)**
Plus d'infos : action.culturelle@la-belle-electrique.com

SAMEDI 21 MAI du 14h à 17h
Atelier Initiation MAO pour les 8/12 ans
C'est au tour des plus jeunes d'être initiés à la MAO par les artistes de l'association Des Nulés Des Sens! Claviers, premiers pas avec le logiciel et bien d'autres choses pour les apprentis musiciens électroniques !

👉 **Sur inscription, 10 enfants maximum, 20 €/enfant (billeterie)**
Plus d'infos : action.culturelle@la-belle-electrique.com

RESTAURANT

La Belle Électrique n'est pas seulement une salle de concert.
C'est aussi un restaurant ouvert tous les mdis du lundi au vendredi !
Sweet Harmony, LA Isla Bonita, Free Bird, Respect, London Calling... L'équipe du restaurant vous invite à venir découvrir sa nouvelle « playlist » culinaire. Pour ce nouveau lancement de saison, notre chef vous propose sa nouvelle carte printemps/été fraîche, colorée et gourmande à venir déguster dès maintenant et dès à présent en terrasse !
Elaborés sur place à partir de produits frais bruts, l'ensemble des plats proposés sont faits maison et servis par une équipe dynamique qui saura vous conseiller. Pour cette nouvelle saison pleine de soleil, les entrées font la part belle à des plats harmonieux et équilibrés.

Plusieurs formules vous sont proposées : entrée/plat ou plat/dessert, suggestion du chef et pour les gourmands, la formule entrée/plat/dessert est toujours disponible !
Entre autres, à la carte, retrouvez le Bagels à la truite fumée, le tartare de boeuf aux copeaux de parmesan, la cassiolette de tian ou encore l'immanquable burger de saison (mozzarella, tomates, basilic et cheddar). Du côté des desserts, immersion en vacances entre tiramisu et coupe glacée à la vanille 🍦
On ne vous en dit pas plus, rendez-vous tous les mdis en semaine !
—ouvert les mdis du lundi au vendredi—
Plat du jour 9.50€ / Formules à 14.90€ ou à 19€
Réservation conseillée au 04 69 98 00 37



« Méduses »

Mise en page,
création graphique.

Play ! Studio
Pour la Belle Électrique.
Programme de juin et
juillet 2016.

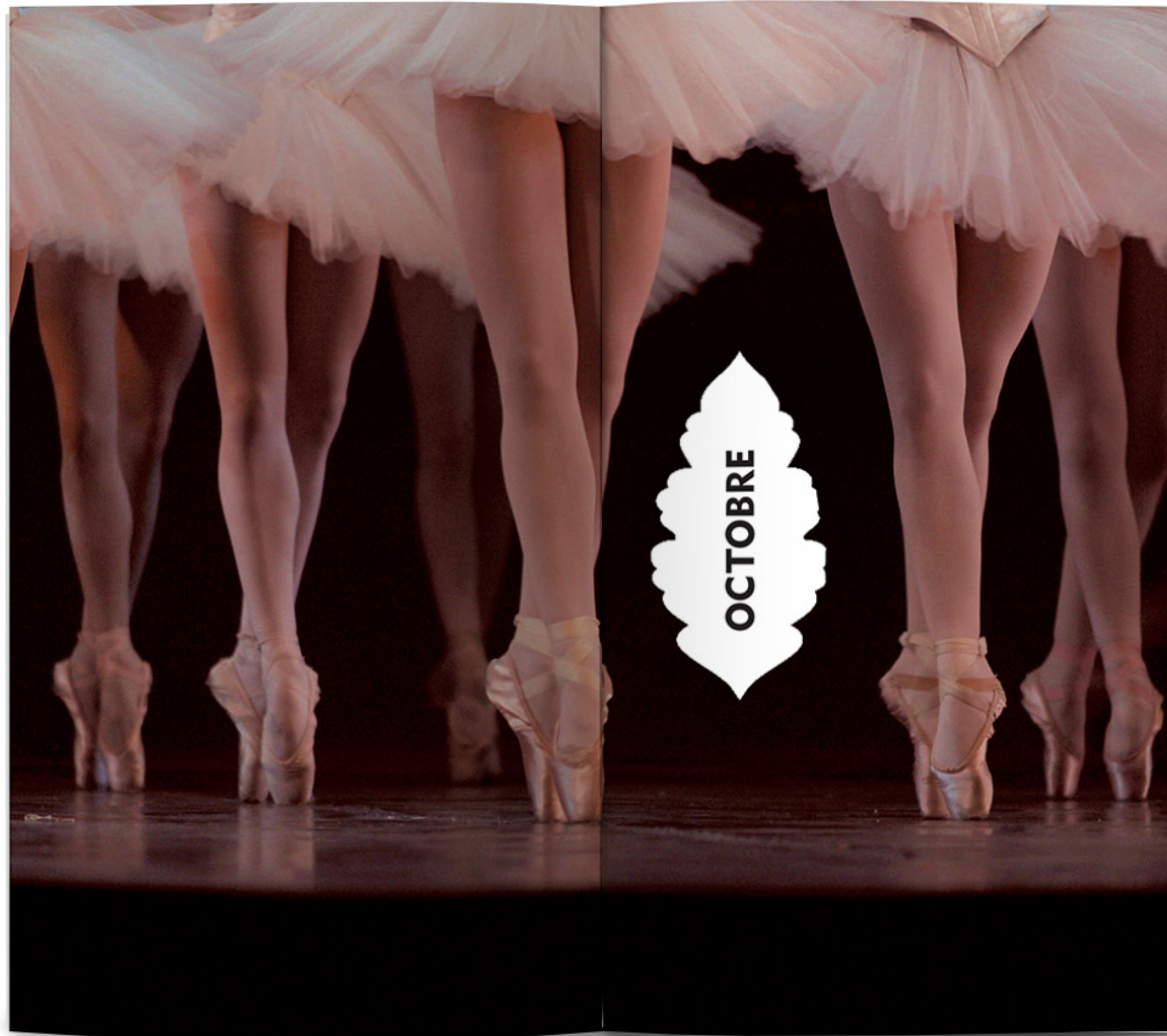


«Corinthienne»

Conception graphique, mise en page.

Projet réalisé dans le
cadre de mes études
pour l'opéra
de Bordeaux.





BALLET

MAI

1	2	3	4	5	6	7
8	9	10	11	12	13	14
15	16	17	18	19	20	21
22	23	24	25	26	27	28
29	30	31				



GISELLE

PRODUCTION OPÉRA NATIONAL
DE BORDEAUX :

Ballet fantastique en deux actes.
Argument de Théophile Gautier et Jules-Henri
Vernoy de Saint-Georges d'après Heinrich Heine.

APOTHÉOSE DU BAL-
LET ROMANTIQUE,
MARIANT RÊVE ET
RÉALITÉ.

Giselle est un ballet
fantastique contenant
les passions contra-
riées d'une amante
traversant l'au-delà
pour trouver l'amour
éternel. Authentique
chef-d'œuvre aux
thèmes universels,
c'est un drame boule-
versant de simplicité :
un prince mélanco-
lique et rêveur, des
Wilis éthérées, une
jeune femme som-
brant dans la folie et
qui meurt d'amour.
La chorégraphie
de Charles Jude,
aérienne et intem-
porelle, se marie à
merveille à la partition
inspirée d'Adolphe
Adam.

Créé le 28 juin 1841 à l'Académie royale de musique
de Paris.
Production créée à l'Opéra de Bordeaux
le 7 janvier 1997.
Chorégraphie : Charles Jude d'après Jean Coralli
et Jules Perrot
Musique : Adolphe Adam

Direction musicale, Pierre Dumoussaud Décors,
Giulio Achilli Costumes, Philippe Binot Lumières,
François Saint-Cyr

Ballet de l'Opéra National de Bordeaux Orchestre
National Bordeaux Aquitaine

Grand-Théâtre
LUN 23 MAI 20h
MER 25 MAI 15h
MER 25 MAI 20h

de 8 à 45 €
Tarif 8 Durée 2h10 environ

« SSN »
Conception graphique,
illustration,
mise en page.
Pour Solution
Santé Naturelle.



« amentz »
Conception graphique,
logo,
pictogrammes,
mise en page.
Pour Cobam.



ILLUSTRATION

« Lina »
Création de logo,
illustrations.
Pour Lina magazine.





« Un arbre dans
Grenoble »
Illustration d'un
projet participatif
pour la ville
de Grenoble.
Play!Studio.

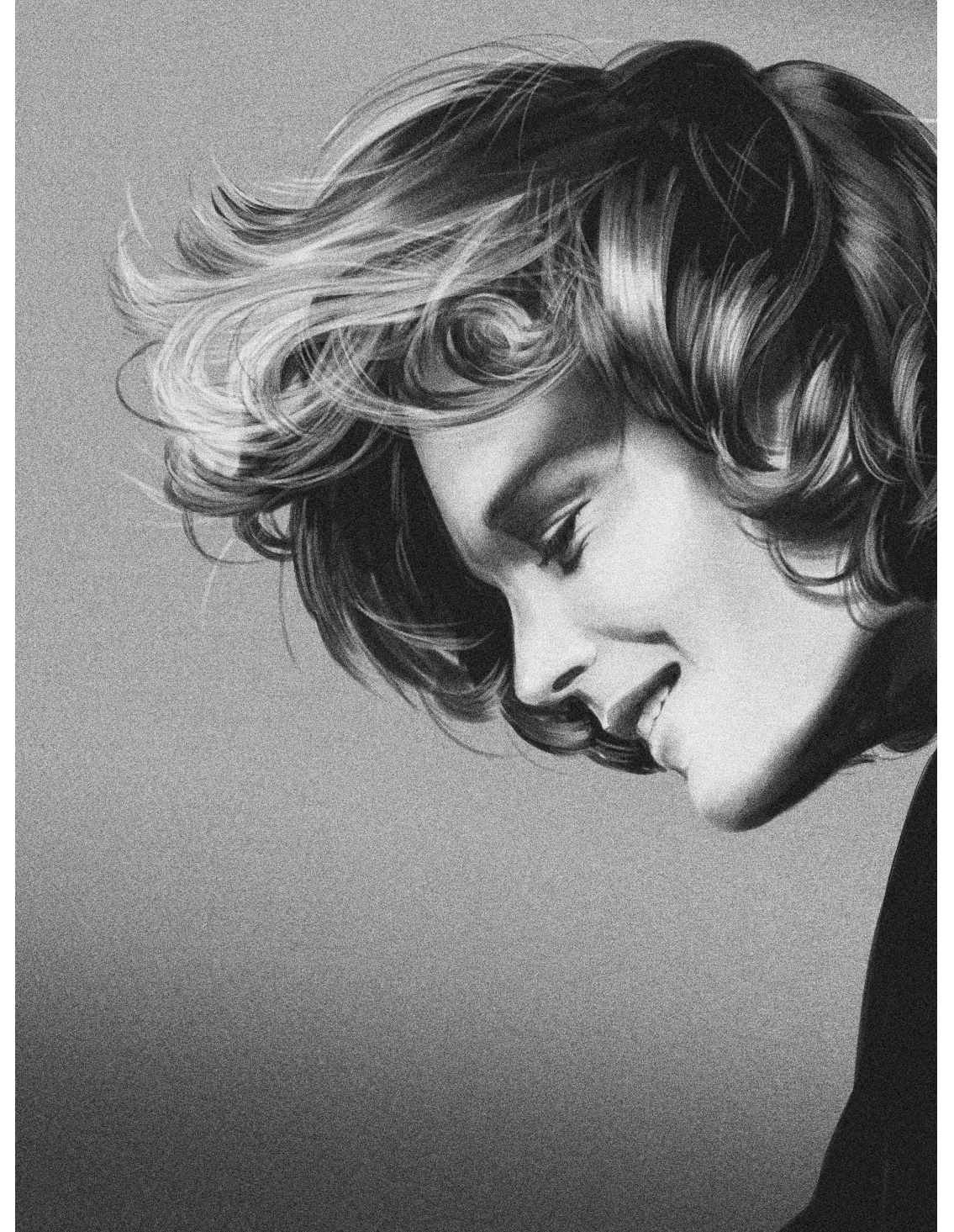


« Gravure »
Illustration.
Pour les invitations de
l'inauguration du
cabinet d'architecte
« de Wilde ».

«3310»
Illustration
étude d’après photo.
Projet personnel.



«N°2»
Illustration
étude d’après photo.
Projet personnel.



«Tokyo lights»

Illustration.

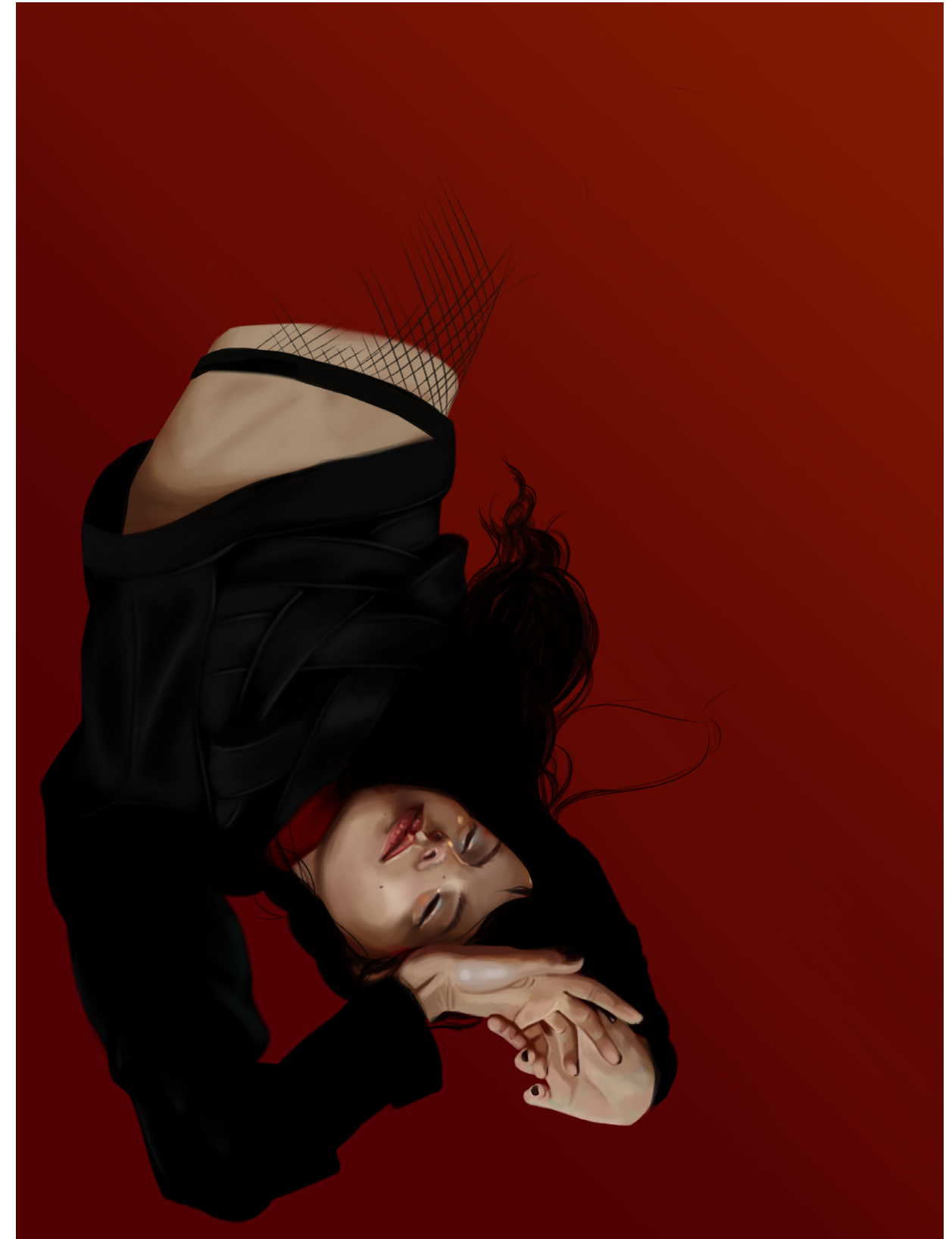
Projet personnel.

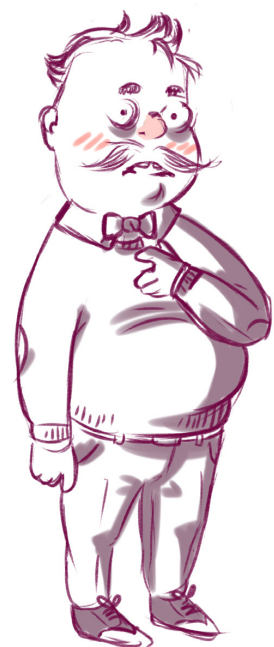


«Rouge»

**Illustration
étude d'après photo.**

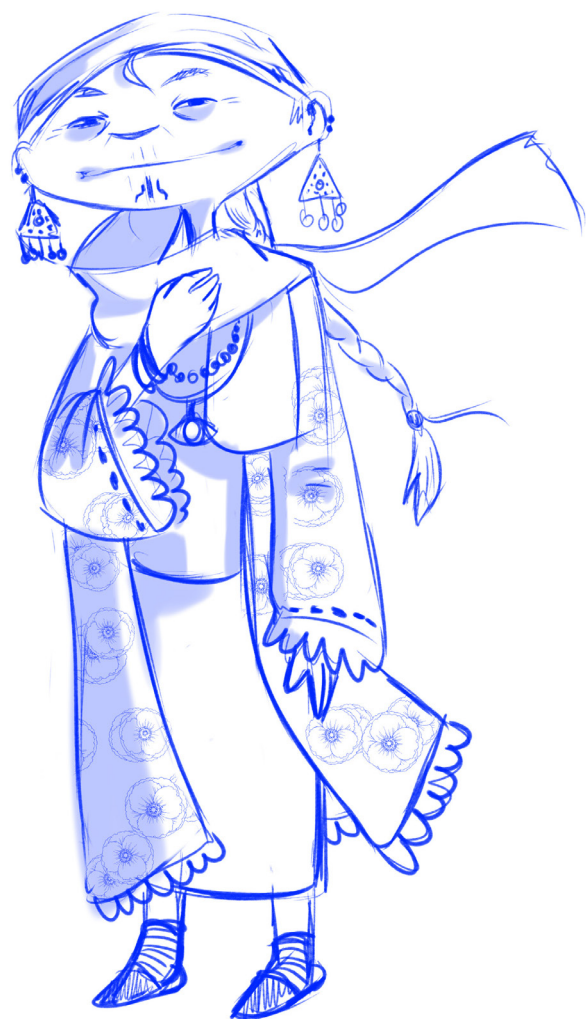
Projet personnel.





« Série »
Croquis.

Projet personnel.



« RATT »

Illustration.

Projet personnel.



**« Nomade
et Ningguang »
Illustrations.**

Projet d'illustrations
pour le jeu vidéo
Genshin Impact dans
le cadre du programme
de créateurs
de contenus.



« Petites Maisons »
Illustrations.
Projet personnel.





« L'abeille »

Illustration.

Projet personnel.

